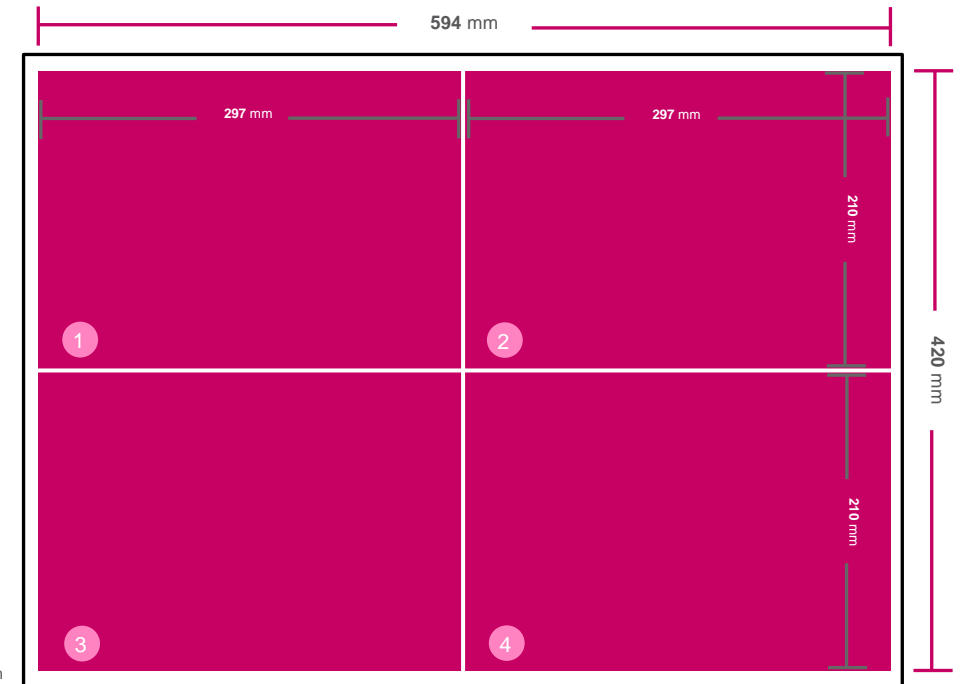




DRUCKVORGABEN

FACTS & TIPPS ZUR DATENANLAGE

18/1 GROßFLÄCHEN



Gestaltungstipps

- **Keine** Text- oder wichtigen Produktinhalte auf den Bogenteilungen (1-4) und am Rand platzieren (die Bogenaufteilung übernimmt die Druckerei)
- **Kompakte** Werbebotschaft mit wenigen Worten
- Schriftgröße **mind. 5%** der Plakathöhe
- Produkt **mind. 40%** der Plakatfläche

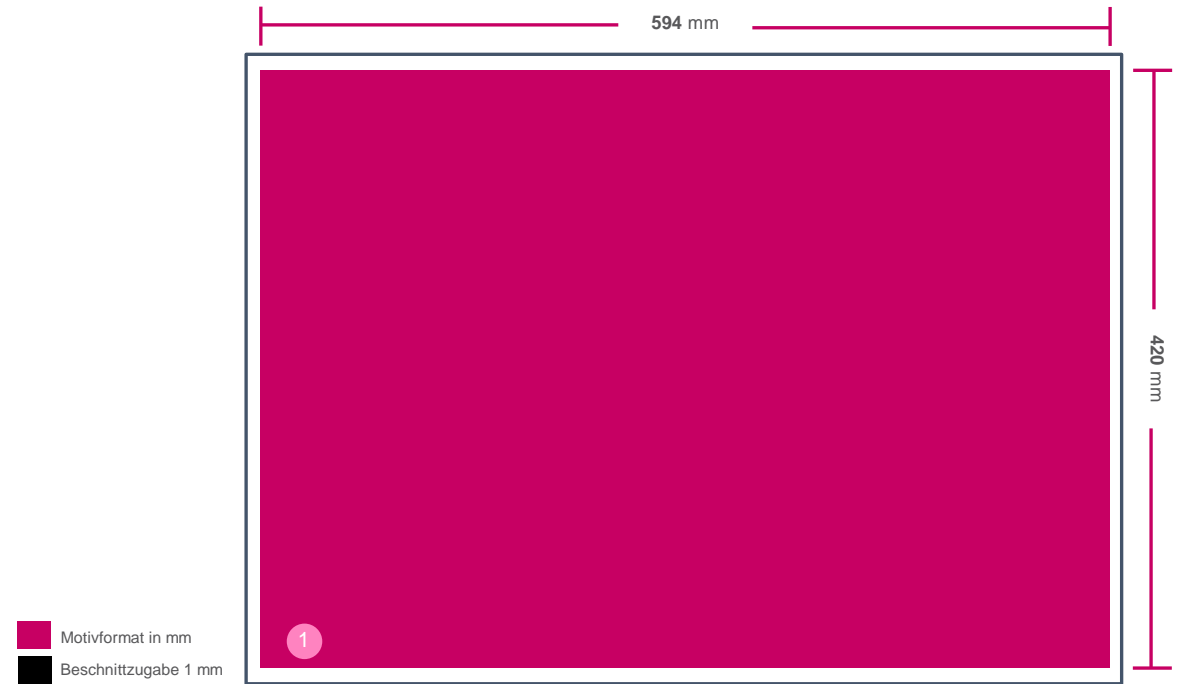
Farbe/Papier

Farbmodus	CMYK (4/0-farbiger Druck)
Farbraum	ISO-Coated V2
Max. Farbauftrag	320%
Papier	115 g/qm Affichenpapier, nassfest, blau gestrichene Rückseite

Spezifikationen

Anlageformat	594 x 420 mm (Maßstab 1:6)
Beschnitt	zzgl. 1mm rundum
Auflösung	300 dpi (im Anlageformat)
Dateiformat	PDF-X3
Schriften	eingebettet

18/1 MEGA-LIGHT



Gestaltungstipps

- **Keine** Text- oder wichtigen Produktinhalte am Rand platzieren
- **Sichtbare Fläche berücksichtigen** (ca. 567 x 400 mm im Anlageformat)
- **Kompakte** Werbebotschaft mit wenigen Worten
- Schriftgröße **mind. 5%** der Plakathöhe
- Produkt **mind. 40%** der Plakatfläche

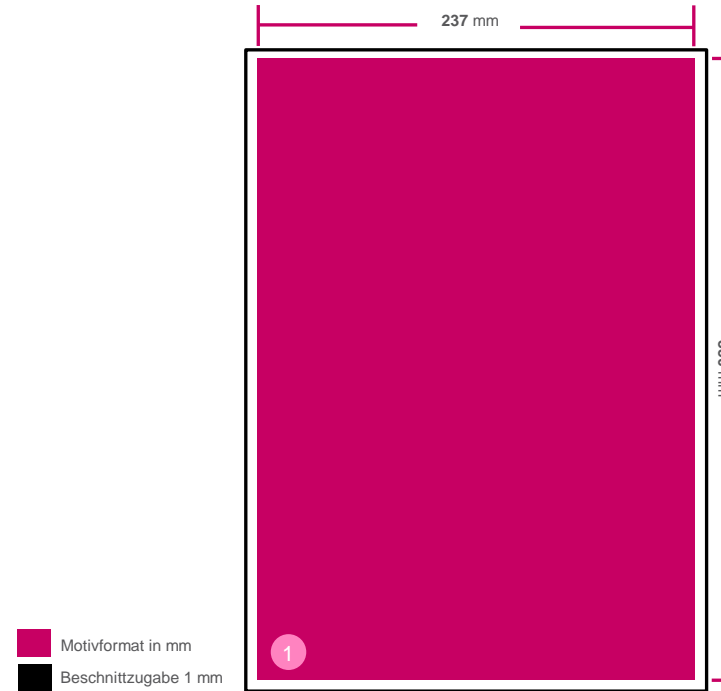
Farbe/Papier

Farbmodus	CMYK (4/4-farbiger Druck)
Farbraum	ISO-Coated V2
Max. Farbauftrag	320%
Papier	150 g/qm Bilderdruckpapier, matt

Spezifikationen

Anlageformat	594 x 420 mm (Maßstab 1:6)
Beschnitt	zzgl. 1 mm rundum
Auflösung	300 dpi (im Anlageformat)
Dateiformat	PDF-X3
Schriften	eingebettet

4/1 CITY-LIGHT-POSTER



Gestaltungstipps

- **Keine** Text- oder wichtigen Produktinhalte am Rand platzieren
- **Sichtbare Fläche berücksichtigen** (ca. 230 x 342 mm im Anlageformat)
- **Kompakte** Werbebotschaft mit wenigen Worten
- Schriftgröße **mind. 5%** der Plakathöhe
- Produkt **mind. 15%** der Plakatfläche

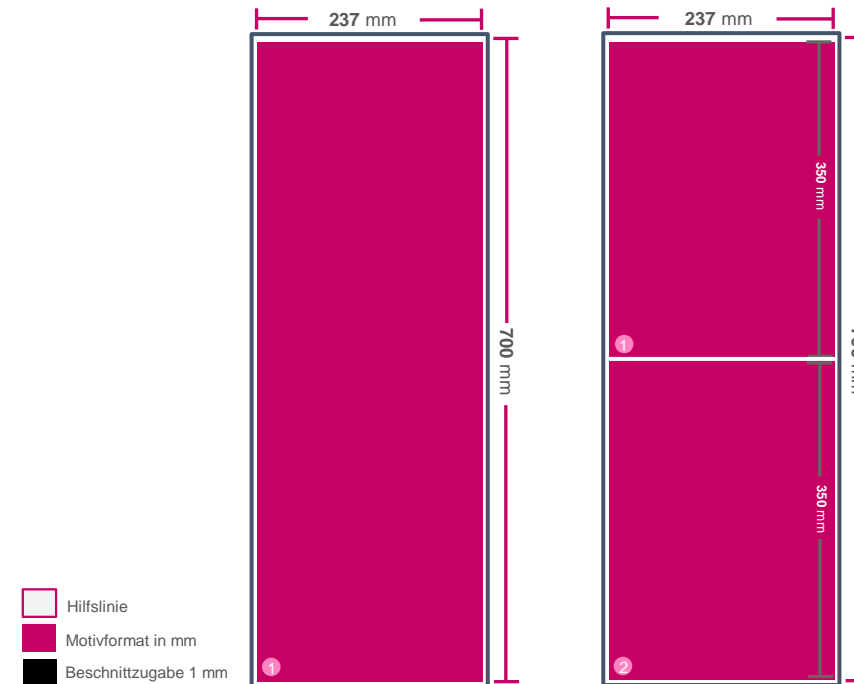
Farbe/Papier

Farbmodus	CMYK (4/4-farbiger Druck)
Farbraum	ISO-Coated V2
Max. Farbauftrag	320%
Papier	150 g/qm Bilderdruckpapier, matt

Spezifikationen

Anlageformat	237 x 350 mm (Maßstab 1:5)
Beschnitt	zzgl. 1 mm rundum
Auflösung	300 dpi (im Anlageformat)
Dateiformat	PDF-X3
Schriften	eingebettet

8/1 CITY-LIGHT-SÄULE



Gestaltungstipps

- **Keine** Text- oder wichtigen Produktinhalte auf den Bogenteilungen (Schnittkanten) und am Rand platzieren
- **Sichtbare Fläche berücksichtigen** (ca. 230 x 680 mm im Anlageformat)
- **Kompakte** Werbebotschaft mit wenigen Worten
- Schriftgröße **mind. 5%** der Plakathöhe
- Produkt **mind. 15%** der Plakatfläche

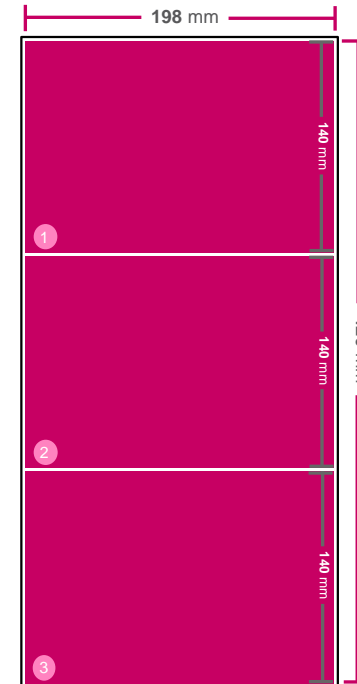
Farbe/Papier

Farbmodus	CMYK (4/4-farbiger Druck)
Farbraum	ISO-Coated V2
Max. Farbauftrag	320%
Papier	150 g/qm Bilderdruckpapier, matt

Spezifikationen

Anlageformat	237 x 700 mm (Maßstab 1:5)
Beschnitt	zzgl. 1 mm rundum
Auflösung	300 dpi (im Anlageformat)
Dateiformat	PDF-X3
Schriften	eingebettet
Bogenaufteilung	2-teilig, in manchen Orten nur 1-teilig möglich

6/1 GANZSÄULE



Gestaltungstipps

- **Keine** Text- oder wichtigen Produktinhalte auf den Bogenteilungen (1-3) und am Rand platzieren (Bogenaufteilung übernimmt die Druckerei)
- **Kompakte** Werbebotschaft mit wenigen Worten
- Schriftgröße **mind. 5%** der Plakathöhe
- Produkt **mind. 15%** der Plakatfläche

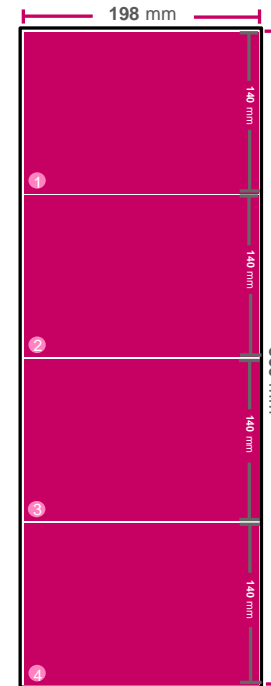
Farbe/Papier

Farbmodus	CMYK (4/0-farbiger Druck)
Farbraum	ISO-Coated V2
Max. Farbauftrag	320%
Papier	115 g/qm Affichenpapier, nassfest, blau gestrichene Rückseite

Spezifikationen

Anlageformat	198 x 420 mm (Maßstab 1:6)
Beschnitt	zzgl. 1 mm rundum
Auflösung	300 dpi (im Anlageformat)
Dateiformat	PDF-X3
Schriften	eingebettet

8/1 GANZSÄULE



- Hilfslinie
- Motivformat in mm
- Beschnittzugabe 1 mm

Gestaltungstipps

- **Keine** Text- oder wichtigen Produktinhalte auf den Bogenteilungen (1-4) und am Rand platzieren (Bogenaufteilung übernimmt die Druckerei)
- **Kompakte** Werbebotschaft mit wenigen Worten
- Schriftgröße **mind. 5%** der Plakathöhe
- Produkt **mind. 15%** der Plakatfläche

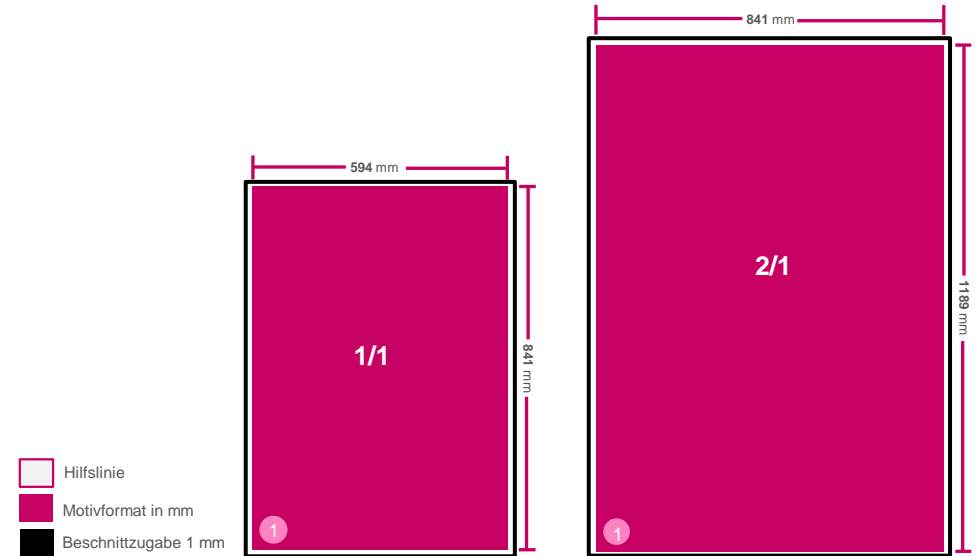
Farbe/Papier

Farbmodus	CMYK (4/0-farbiger Druck)
Farbraum	ISO-Coated V2
Max. Farbauftrag	320%
Papier	115 g/qm Affichenpapier, nassfest, blau gestrichene Rückseite

Spezifikationen

Anlageformat	198 x 560 mm (Maßstab 1:6)
Beschnitt	zzgl. 1 mm rundum
Auflösung	300 dpi (im Anlageformat)
Dateiformat	PDF-X3
Schriften	eingebettet

ALLGEMEINSTELLE (A0 / A1)



Gestaltungstipps

- **Keine** Text- oder wichtigen Produktinhalte auf den Bogenteilungen (Schnittkanten) und am Rand
- **Kompakte** Werbebotschaft mit wenigen Worten
- Schriftgröße **mind. 5%** der Plakathöhe
- Produkt **mind. 15%** der Plakatfläche

Farbe/Papier

Farbmodus	CMYK (4/0-farbiger Druck)
Farbraum	ISO-Coated V2
Max. Farbauftrag	320%
Papier	115 g/qm Affichenpapier, nassfest, blau gestrichene Rückseite

Spezifikationen

Anlageformat	594 x 841 mm (A1) bzw. 841 x 1189 mm (A0)
Beschnitt	zzgl. 1mm rundum
Auflösung	300 dpi (im Anlageformat)
Dateiformat	PDF-X3
Schriften	eingebettet